

AL1560-D-LT

Baignoire-douche à seuil bas en acrylique générations de 60" - 1 pc.

AL1563-D-LT

Baignoire-douche à seuil bas en acrylique générations de 60" - **PRO-RÉNOVATION 3 PC.**



Mesures h 88-1/2" x l 60" x p 31-1/2" (Unité une pièce)
h 88-1/2" x l 60" x p 33" (Unité trois pièces)
Hauteur du seuil standard : 16"
Pente du dossier : 38°

Poids 155 lb / 70 kg
(Le poids peut varier selon les options/configurations de l'unité)

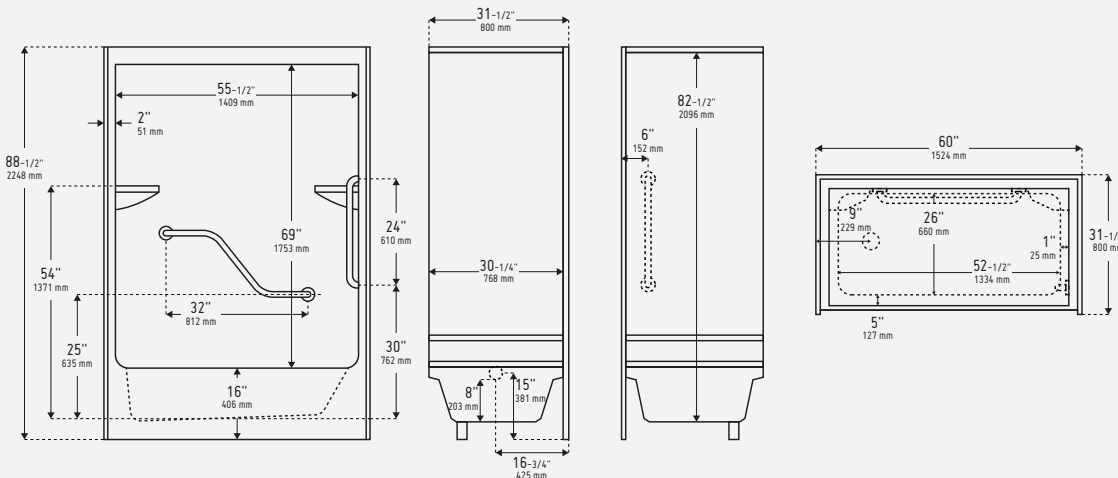
Volume d'eau 45 gal / 170 l

Position du drain Drain d'extrémité de gauche ou droit

SPÉCIFICATIONS DU PRODUIT

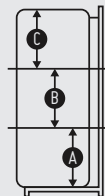
- Surface d'acrylique haute qualité, non poreuse, facile à nettoyer, sans germes ni résidus
- Conçu pour les applications de vieillissement chez soi
- 2 barres d'appui en acier inoxydable peintes en poudre blanche avec finition lisse, installées en usine pour la sécurité et la facilité d'entrée et de sortie de la douche
- Grande section de baignoire avec dossier ergonomique
- Porte-savons/étagères auto-drainants
- Base de douche renforcée pour solidifier l'unité
- Conçu pour être installé sur le sous plancher existant
- Hauteur de jupe en option de 14" disponible (non applicable sur fond surélevé)
- Peut être personnalisé avec une large gamme d'accessoires et d'options

L'image et dessin technique du produit peuvent être montrés avec équipement optionnel.



Dimensions une pièce indiquées. Pour les douches/baignoire-douches à 2 et 3 pièces, veuillez allouer 1-1/2" de plus à la profondeur de l'unité pour le joint. L'ajout de systèmes de spa et d'équipements optionnels (moteurs) peut modifier les dimensions générales du produit.

Section d'unité de deux et trois pièces



A : 24-1/4" 616 mm
B : 52-1/2" 1334 mm
C : 11-3/4" 298 mm



1-1/2" 38 mm

Certifications de conformité atteignent ou dépassent les spécifications suivantes :

- CAN/ULC - S102.2 - M88 Flame Spread FRP laminate rating
- B45.5-11/IAPMO Z124-2011



Ce catalogue de vente au détail est pour des fins d'informations générales et peut contenir des équipements et/ou des configurations optionnels. S'il vous plaît consulter votre fournisseur, associé aux ventes ou Longevity Acrylics Inc. pour obtenir les dimensions, les spécifications, les directives, les options et les prix courants qui sont disponibles à travers la liste de prix actuelle de Longevity Acrylics Inc. Les dimensions des appareils sont nominales et peuvent varier de +/- 1/2" (12 mm). Les équipements en option, les spécifications et les mesures sont susceptibles de changer à la discrétion du fabricant.

AL1560-D-LT

Baignoire-douche à seuil bas en acrylique générations de 60" - 1 pc.

| Modèle | Description |
|----------------------|--|
| AL1560-D-LT LD/RD | <ul style="list-style-type: none"> - Description : baignoire-douche en acrylique de 60" - Couleur standard : blanc - Caractéristiques : 1 barre d'appui en acier inoxydable peinte en forme de «S», 1 barre d'appui verticale en acier inoxydable peinte en poudre de 24", lisse - Hauteur du seuil : 16" - Assemblage : construction 1 pièce - Position du drain : drain d'extrémité de gauche ou droit - Pente du dossier : 38° |

AL1563-D-LT

Baignoire-douche à seuil bas en acrylique générations de 60" - PRO-RÉNOVATION 3 PC.

| Modèle | Description - Pro-rénovation |
|----------------------|---|
| AL1563-D-LT LD/RD | <ul style="list-style-type: none"> - Description : baignoire-douche en acrylique de 60" - Couleur standard : blanc - Caractéristiques : 1 barre d'appui en acier inoxydable peinte en forme de «S», 1 barre d'appui verticale en acier inoxydable peinte en poudre de 24", lisse - Hauteur du seuil : 16" - Assemblage : construction 3 pièces - Position du drain : drain d'extrémité de gauche ou droit - Pente du dossier : 38° |

L'ajout de systèmes de spa et d'équipements optionnels (moteurs) peut modifier les dimensions générales du produit.

OPTIONS (Modèle#-"X" démontre que ce modèle comporte des options ajoutées + ajouter le code du modèle d'option)

| Modèle | Description |
|----------------------------|---|
| SEUILS | |
| Hauteur du seuil optionnel | 14" (élimine fond surélevé) |
| COULEURS | |
| Standard | Os - Biscuit |
| LUMIÈRES | |
| DL-4LED-WH | Lumière à dôme rond DEL de 4" installée en usine, blanc |
| DL-4LED-BK | Lumière à dôme rond DEL de 4" installée en usine, noir |
| DL-4LED-CH | Lumière à dôme rond DEL de 4" installée en usine, chrome |
| TRINGLES À RIDEAUX | |
| SCR | Tringle à rideau de douche en acier inoxydable |
| SCR-CUR | Tringle à rideau de douche courbée |
| SIÈGES | |
| 70-PA2814501 | Siège pliable de 28" x 14-1/2" (coussiné blanc) |
| 70-PH2814501 | Siège pliable de 28" x 14-1/2" (phénolique blanc) |
| 70-PH2814515 | Siège pliable de 28" x 14-1/2" (phénolique simili-bois) |
| BARRES D'APPUI | |
| DB-18-PCW | Dependa-Bar" 18"/46cm, blanc, installée en usine |
| 24SWG | Barre d'appui de 24" en acier inoxydable enduite de poudre blanche, installée en usine |
| 30SWG | Barre d'appui de 30" en acier inoxydable enduite de poudre blanche, installée en usine |
| Colour Match | 2 barres de couleurs correspondantes pour unités générations (disponible uniquement en couleur os et biscuit) |
| PORTES | |
| TS-55SL-COR-C/C | Porte coulissante à 2 panneaux - Chrome/Transparent - Panneaux de verre sans cadre |
| TS-55SL-COR-C/O | Porte coulissante à 2 panneaux - Chrome/Obscure - Panneaux de verre sans cadre |
| TS-40BFS-C/C | Porte pivotante à 2 volets "tub shield" - Chrome/Transparent - Panneaux de verre 6mm |
| TS-40BFS-B/C | Porte pivotante à 2 volets "tub shield" - Noir/Transparent - Panneaux de verre 6mm |
| TS-55SL-GEM-C/C | Porte "Bypass Plus" à 2 panneaux en ligne - Chrome/Transparent - Panneaux de verre sans cadre 10mm |
| TS-55SL-GEM-B/C | Porte "Bypass Plus" à 2 panneaux en ligne - Noir/Transparent - Panneaux de verre sans cadre 10mm |

← 60 →
POUCES EN
LARGEUR



plancher encastré